

Creación de gráficos

Recurso de apoyo a proceso de migración a software libre



UNIVERSIDAD DE
COSTA RICA



Centro de Informática
Universidad de Costa Rica



SOFTWARE LIBRE
& FORMATOS ABIERTOS

Tabla de Contenido

Objetivo.....	3
Instruir a la persona usuaria acerca de las consideraciones a tomar en cuenta para la creación de gráficos en LibreOffice Calc.....	3
Alcance.....	3
Creación de Gráficos.....	4
¿Qué es un gráfico?.....	4
¿Cómo crear un gráfico?.....	4
Licencia.....	6
Créditos.....	6



GU-LC-08

CREACIÓN DE GRÁFICOS

Migración a software libre
Centro de Informática
Universidad de Costa Rica

Versión 2.0
Pg 3 de 6

|Objetivo

Instruir a la persona usuaria acerca de las consideraciones a tomar en cuenta para la creación de gráficos en LibreOffice Calc.

|Alcance

El contenido de esta guía es dirigido a las personas usuarias que trabajan con las herramientas de ofimática necesarias para los trabajos administrativos o de docencia que usan poco o no han usado LibreOffice Calc.

Esta guía aplica de la versión 5.0.4.2 hasta la 5.1.5.2.



Creación de Gráficos

¿Qué es un gráfico?

Los gráficos ayudan a representar de forma visual un conjunto de valores numéricos, facilitando la comprensión de los datos. Colaboran en el área estadística, por lo que conviene tener conocimiento básico de esta disciplina para comprender mejor los distintos tipos de gráficos. Es preciso utilizar el tipo de gráfico más adecuado para representar las estadísticas o datos obtenidos, ya que dependiendo del diseño se puede comprender de mejor forma la información representada.

Antes de iniciar se debe tener un conjunto de datos que este conformado por filas y columnas, además es muy importante evitar filas, columnas o celdas de por medio en blanco que pueden distorsionar el resultado final.

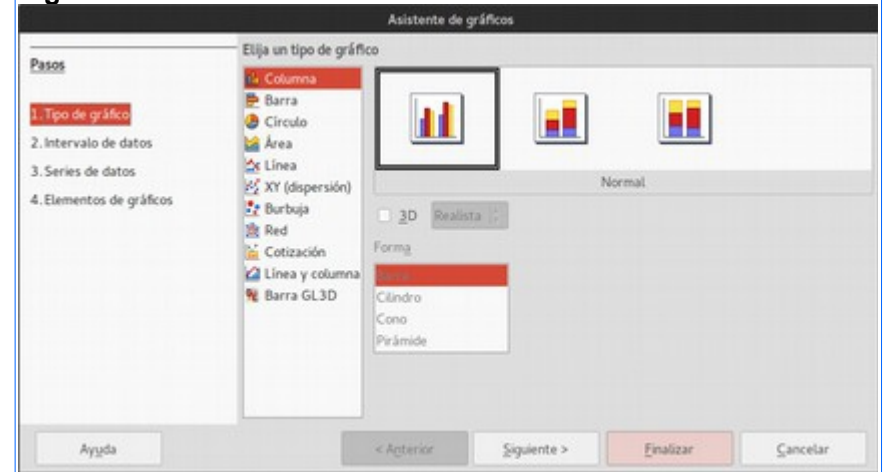
Figura 1: Ejemplo de tabla de datos

	Enero	Febrero	Marzo	Abril
A	256120	342854	343235	236653
B	426841	890483	632424	443556
C	136584	123032	754435	656234
D	547831	434234	836565	765526

¿Cómo crear un gráfico?

1. Seleccione los datos a con los que desea crear un gráfico (no es necesario si desea usar todo el cuadro).
2. Seleccione el menú Insertar→Gráfico versión 5.0.4.2 de LibreOffice o bien seleccione Insertar→Diagrama en la versión 5.1.5.4 de LibreOffice.
3. Complete el asistente (ver figura 2).

Figura 2: Asistente de Gráfico

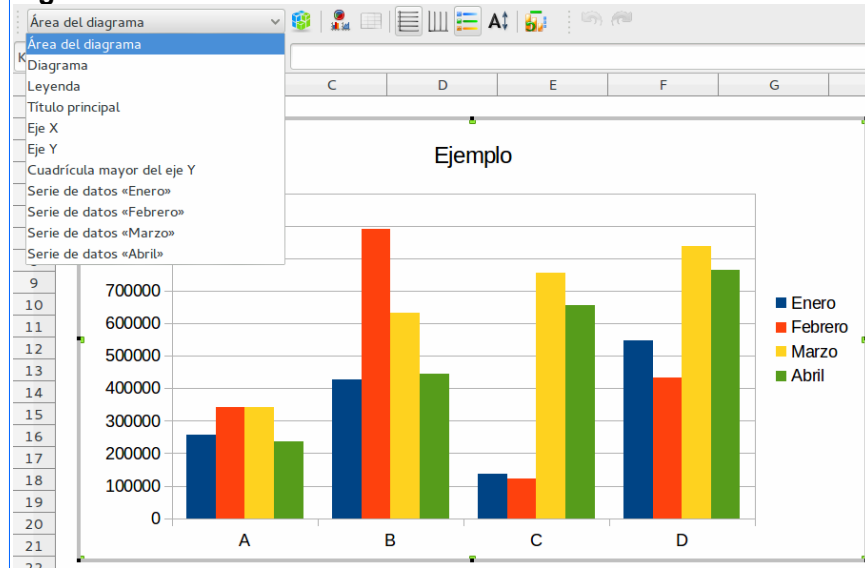


El asistente de gráficos permite:

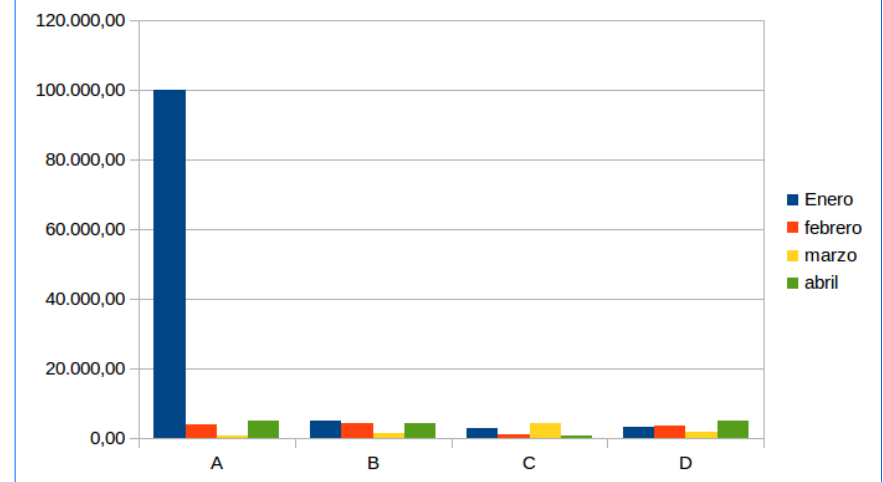
- ✓ Escoger entre distintos tipos de gráficos.
- ✓ Modificar y manipular los intervalos y series de datos.
- ✓ Agregar los títulos necesarios.



Los gráficos son “objetos” por lo que si desea hacer modificaciones posteriores se debe hacer doble clic directamente sobre el gráfico. Los gráficos están compuestos por diferentes partes. Al darle doble clic a un “objeto tipo gráfico” observe como cambia la barra de herramientas y el menú.

Figura 3: Edición de Gráfico

de dígitos, es decir si se representa un millón en una serie contra cien mil en otra serie estos últimos se verán de una forma muy pequeña, tal y como se observa en la siguiente imagen.

Figura 4: Gráfico con diferencia de dígitos

Los gráficos deben ser simples y efectivos, por lo que se recomienda evitar una gran cantidad de imágenes y elementos visuales que puedan distraer el valor de los datos.

La diferencia entre dígitos en un número va a causar que los valores se representen en proporción del dato de mayor cantidad



GU-LC-08

CREACIÓN DE GRÁFICOS

Migración a software libre
Centro de Informática
Universidad de Costa Rica

Versión 2.0
Pg 6 de 6

Licencia

El texto del presente documento está disponible de acuerdo con las condiciones de la [Licencia Atribución-NoComercial 3.0 Costa Rica \(CC BY-NC 3.0\) de Creative Commons](#).

Las capturas de pantalla muestran marcas registradas cuyo uso es permitido según su normativa

Usted es libre:

- Compartir – copiar, distribuir, ejecutar y comunicar públicamente la obra.
- Hacer obras derivadas.

Bajo las siguientes condiciones:

- Atribución – Debe reconocer los créditos de la obra de la manera especificada por el autor.
- No comercial – No puede usar esta obra para fines comerciales.
- Compartir bajo al misma licencia.



Créditos

Guía para Calc_LibreOffice

Versión 2.0 | Autor: Bach. Fabian Paniagua Miranda

Este documento se elaboró en el marco del proceso de “**Migración a Software Libre de la Universidad de Costa Rica**” (<https://www.ucr.ac.cr/>), coordinado por el Centro de Informática.

Más información:

[Centro de Informática](#)

[Comunidad de Software Libre de la UCR](#)

[Migración a Software Libre](#)

Contacto:

sopORTE.migracion@ucr.ac.cr

